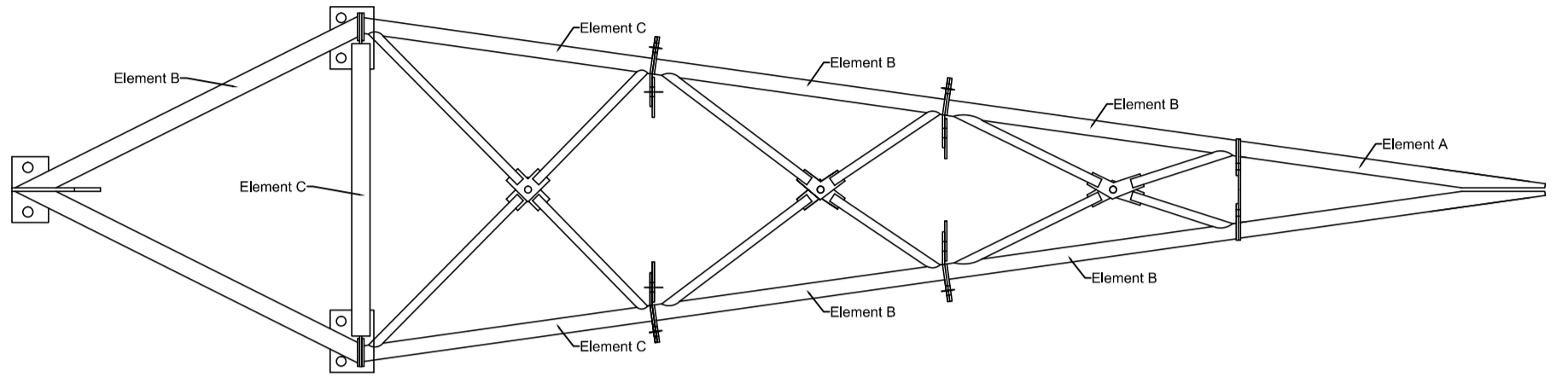
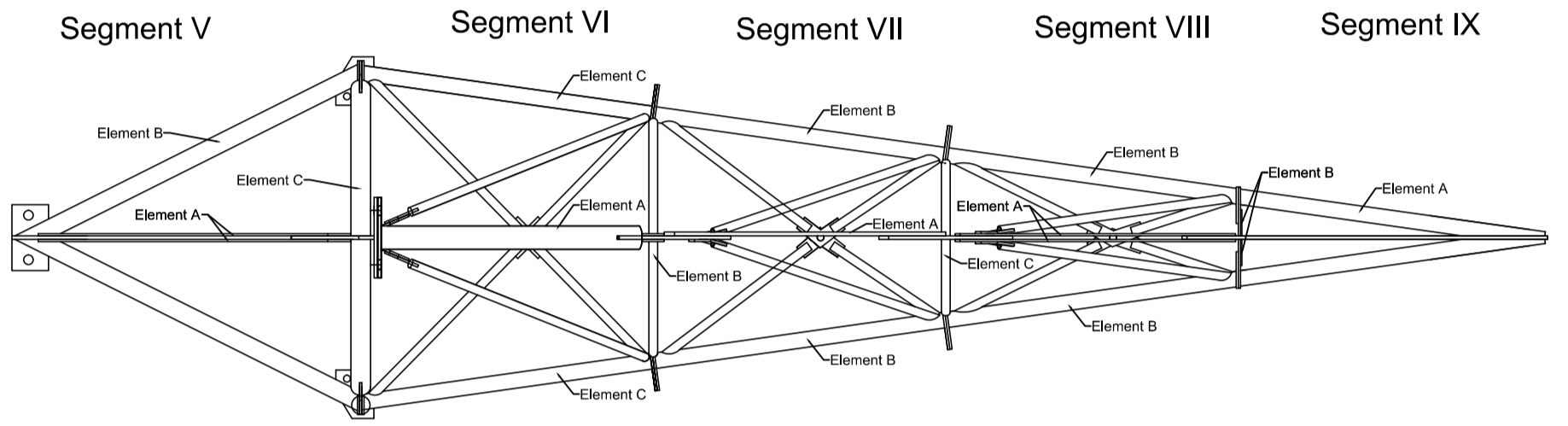


Rysunek zestawczy

Pas dolny

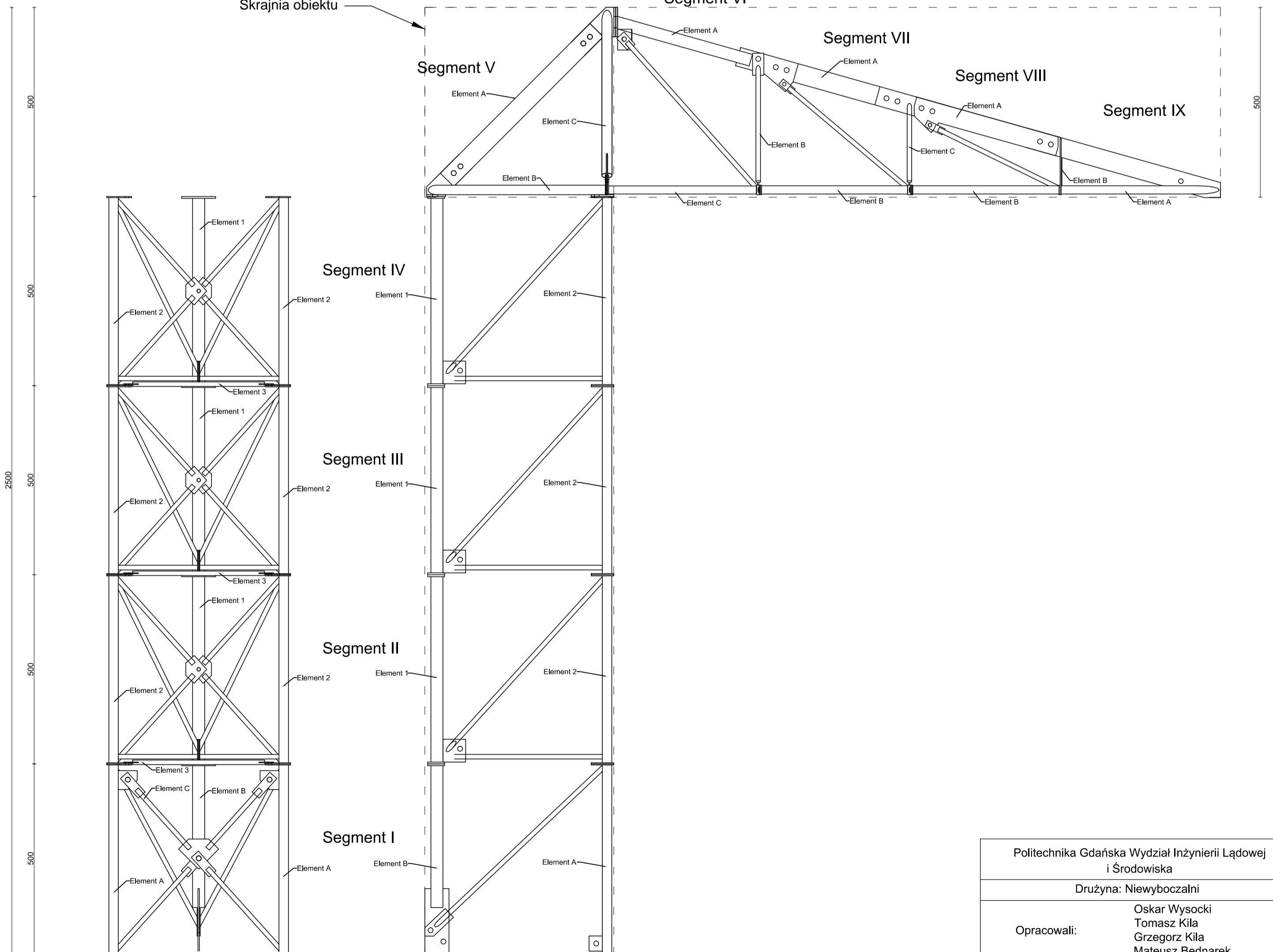


Widok z góry



2100

Skrajnia obiektu



Politechnika Gdańska Wydział Inżynierii Lądowej i Środowiska	
Drużyna: Niewyobczalni	
Opracowali:	Oskar Wysocki Tomasz Kila Grzegorz Kila Mateusz Bednarek
Rysunek zestawczy	