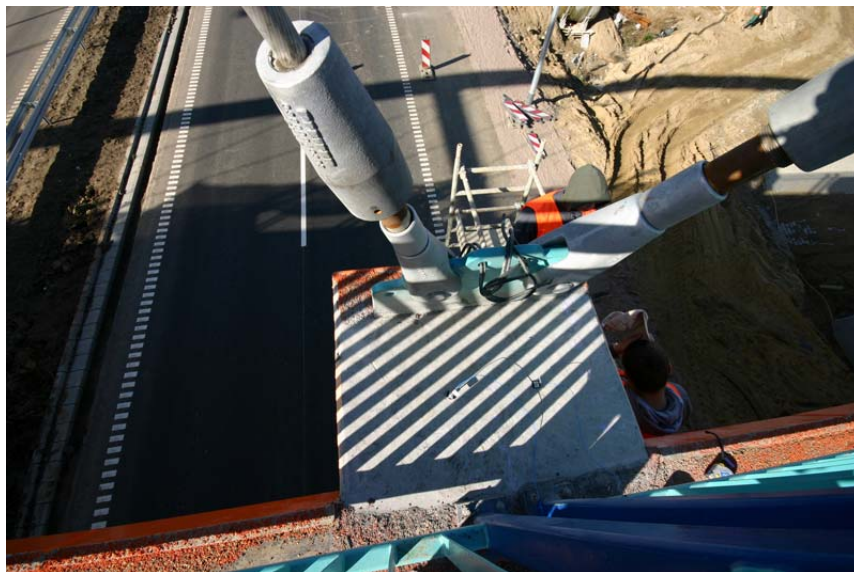


# Wyjazd na wiadukt w Nowym Dworze Gdańskim

W dniu 9.10.07 studenci Koła Mechaniki Budowli KoMBo Nikodem Górski i Przemysław Wąż wraz z zespołem „DIM” przeprowadzili badania elementów wiaduktu nad drogą ekspresową w Nowym Dworze Gdańskim. Celem pomiarów było zdiagnozowanie pęknięć, jakie zaobserwowano w częściach kotwiących belek sprężonych. Poprzecznice, które uległy awarii są bardzo istotne, gdyż opiera się na nich konstrukcja jezdni. Zadanie było bardzo utrudnione, ponieważ musieliśmy wdrapać się na kilkumetrowe rusztowanie ustawione na jednym pasie remontowanej drogi, aby móc przymocować urządzenia pomiarowe.



Wizytowany most w całej okazałości ☺



Badany wspornik

